

**Piețele valutare-financiare internaționale pe parcursul lunii ianuarie 2010**

<b>EUR/USD</b> 1.4323 ↓ 1.3862		<b>USD/MDL</b> 12.1850 ↑ 12.6150	
▼ -3.2186%		▲ 3.5289%	
Max. 1.4513 - 11.01.2010		Max. 12.6150 - 29.01.2010	
Min. 1.3862 - 29.01.2010		Min. 12.1500 - 04.01.2010	
<b>GBP/USD</b> 1.6168 ↓ 1.6002		<b>USD/RUB</b> 30.3110 ↑ 30.3678	
▼ -1.0267%		▲ 0.1874%	
Max. 1.6369 - 19.01.2010		Max. 30.3678 - 29.01.2010	
Min. 1.5933 - 07.01.2010		Min. 29.3210 - 11.01.2010	
<b>USD/CHF</b> 1.0341 ↑ 1.0604		<b>USD/RON</b> 2.9590 ↓ 2.9528	
▲ 2.5433%		▼ -0.2095%	
Max. 1.0604 - 29.01.2010		Max. 2.9606 - 28.01.2010	
Min. 1.0162 - 11.01.2010		Min. 2.8385 - 13.01.2010	
<b>USD/JPY</b> 93.00 ↓ 90.30		<b>USD/UAH</b> 8.0000 ↓ 8.0000	
▼ -2.9032%		▼ 0.0000%	
Max. 93.31 - 07.01.2010		Max. 8.1050 - 20.01.2010	
Min. 89.62 - 26.01.2010		Min. 7.9850 - 05.01.2010	
<b>Dow Jones*</b> 10583.96 ↓ 10067.33		<b>DAX*</b> 6048.30 ↓ 5608.79	
▼ -4.8813%		▼ -7.2667%	
Max. 10725.43 - 19.01.2010		Max. 6048.30 - 04.01.2010	
Min. 10067.33 - 29.01.2010		Min. 5540.33 - 28.01.2010	
<b>Nikkei*</b> 10654.79 ↓ 10198.04		<b>FTSE*</b> 5500.34 ↓ 5188.52	
▼ -4.2868%		▼ -5.6691%	
Max. 10982.10 - 15.01.2010		Max. 5538.07 - 11.01.2010	
Min. 10198.04 - 29.01.2010		Min. 5145.74 - 28.01.2010	

Sursa: Reuters

\* Datele se indică conform valorilor zilnice de închidere

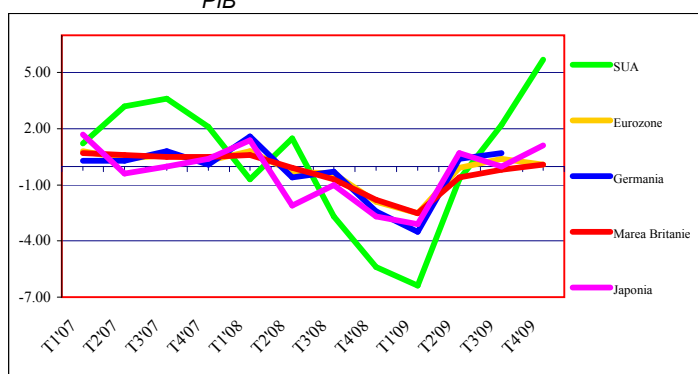


**Piețele valutare-financiare internaționale pe parcursul lunii ianuarie 201**

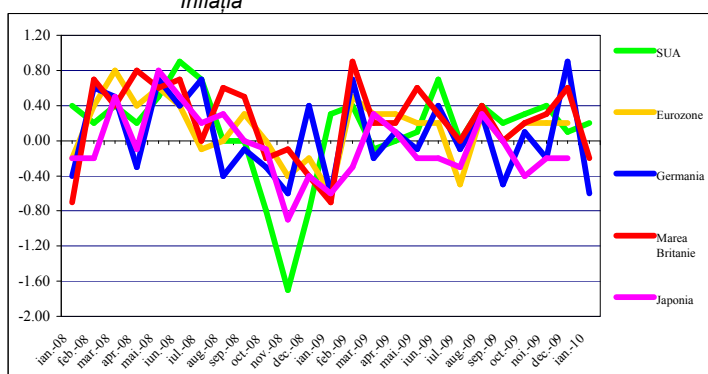
Indicatori Economici (%)												
	PIB (modificare)			Inflația (modificare)			Rata șomajului			Producția industrială (modificare)		
	Q2'09	Q3'09	Q4'09	Noiembrie '09	Decembrie '09	Ianuarie '10	Noiembrie '09	Decembrie '09	Ianuarie '10	Noiembrie '09	Decembrie '09	Ianuarie '10
SUA*	-0.7	2.2	5.7	0.4	0.1	0.2	10.0	10.0	9.7	0.6	0.7	0.9
Eurozone	-0.1	0.4	0.1	0.2	0.2	n/a	9.9	10.0	n/a	1.4	-1.6	n/a
Germania	0.4	0.7	n/a	-0.2	0.9	-0.6	7.5	7.5	n/a	0.7	-2.6	n/a
Marea Britanie	-0.6	-0.2	0.1	0.3	0.6	-0.2	7.8	7.8	n/a	0.3	0.5	n/a
Japonia	0.7	0.0	1.1	-0.2	-0.2	n/a	5.2	5.1	n/a	2.2	1.9	n/a

\* PIB SUA în rate anuale

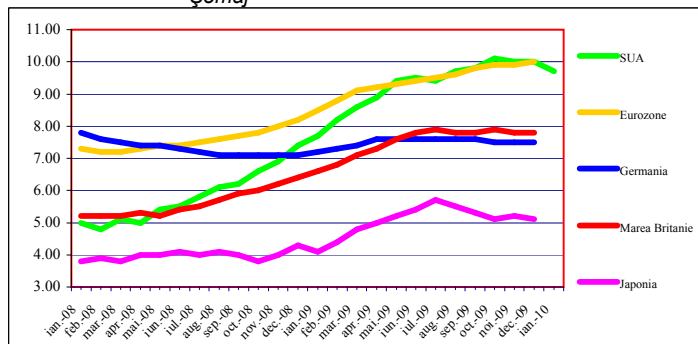
PIB



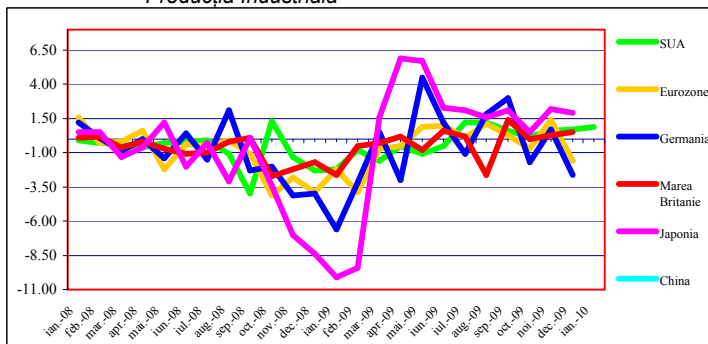
Inflația



Șomaj



Producția Industrială



**Dinamica cursului valutar (Dolar SUA față de principalele valute la sfârșitul lunii)**

	August"2009	Septembrie"2009	Octombrie"2009	Noiembrie"2009	Decembrie"2009	Ianuarie"2010
EUR/USD	1.4329	1.4635	1.4715	1.5007	1.4316	1.3862
GBP/USD	1.6274	1.6004	1.6446	1.6452	1.6154	1.6002
USD/CHF	1.0588	1.0358	1.0260	1.0049	1.0355	1.0604
USD/JPY	93.01	89.75	90.08	86.34	92.90	90.30

**Indicii bursieri (valoarea la sfârșitul lunii)'**

	Noiembrie"2009	Decembrie"2009	Ianuarie"2010	TREND	Modificarea	%
DAX	5625.95	5957.43	5608.79	↓	-348.64	-5.85
FTSE 100	5190.68	5412.88	5188.52	↓	-224.36	-4.14
Dow Jones	10344.84	10428.05	10067.33	↓	-360.72	-3.46
Nikkei 225	9345.55	10546.44	10198.04	↓	-348.40	-3.30

\* Datele se indică conform valorilor zilnice de închidere.

Sursa: Bloomberg.